



LES DISPOSITIFS DE LA RÉGION EN MATIÈRE D'ORIENTATION, DE FORMATION, D'EMPLOI ET DE JEUNESSE





SOMMAIRE

LES COMPÉTENCES ORIENTATION FORMATION

**LES PRINCIPAUX DISPOSITIFS POUR LES
JEUNES EN CURSUS SCOLAIRE**

**LES PRINCIPAUX DISPOSITIFS
POUR LES DEMANDEURS D'EMPLOI**

LES CHIFFRES CLÉS

LES CHIFFRES CLEFS 2020 Orientation – Formation
LES CHIFFRES CLEFS Formations sanitaires et sociales
LES CHIFFRES CLEFS Aides jeunesse

ET SUR MON TERRITOIRE ÇA DONNE QUOI ?

LES PARTENAIRES





LES COMPETENCES ORIENTATION FORMATION

LA FORMATION PROFESSIONNELLE

La loi du 5 mars 2014 a permis un nouveau transfert de compétences aux Régions, pour en faire de véritables **autorités organisatrices en matière de formation professionnelle**. Les Régions sont chargées «de la politique régionale d'accès à l'apprentissage et à la formation professionnelle des jeunes et des adultes à la recherche d'un emploi ou d'une nouvelle orientation professionnelle».

Chargées de financer et de coordonner les financements des actions de formation en direction de ces publics, les Régions voient également renforcée leur mission de pilotage et de mise en cohérence de l'ensemble des acteurs et des dispositifs intervenant dans le domaine de la formation professionnelle initiale et continue et de l'orientation professionnelle.

Depuis la loi du 13 août 2004, la Région est en charge de **l'organisation et la gestion des formations sanitaires et sociales**. Elle définit la carte des formations (volume et répartition des places sur le territoire), finance les instituts de formation et attribue des bourses aux élèves et étudiants.

Ces compétences renforcées s'exercent dans le cadre du Service public régional de la formation professionnelle (SPRFP) et du Service public régional de l'orientation (SPRO), ainsi que d'un outil de programmation : **le contrat de plan régional de développement des formations et de l'orientation professionnelles (CPRDFOP)**.

L'ORIENTATION

Le rôle de la Région en matière d'orientation est renforcé par la loi pour la liberté de choisir son avenir professionnel du 5 septembre 2018. Elle co-anime déjà, avec l'État, le SPRO. Elle doit désormais **organiser des actions d'information sur les métiers et les formations** au niveau régional, national et européen en direction des élèves, de leurs familles, des apprentis et des étudiants. Cette activité est coordonnée en région par **l'Agence Régionale de l'Orientation et des Métiers** créée le 1^{er} janvier 2020.

LA FORMATION PROFESSIONNELLE

L'ORIENTATION



CLIQUEZ



CLIQUEZ



CLIQUEZ



LES PRINCIPAUX DISPOSITIFS DE LA RÉGION POUR LES JEUNES EN CURSUS SCOLAIRE

**Des outils pour
s'informer
et s'orienter**

POUR TOUS

Les événements
de l'orientation

Rencontrer
un conseiller

Trouver un ambassadeur
métiers

S'informer
sur les métiers

Trouver un stage de
découverte métiers

Numéro gratuit
0 800 05 00 00

Des aides pour se former

«Avantages formation»
pour les lycéens avec
Atouts Normandie

les bourses formations
sanitaires et sociales

Pass Monde études
secondaires

Pass Monde études
supérieures

**Des aides pour s'engager
et accéder aux loisirs**

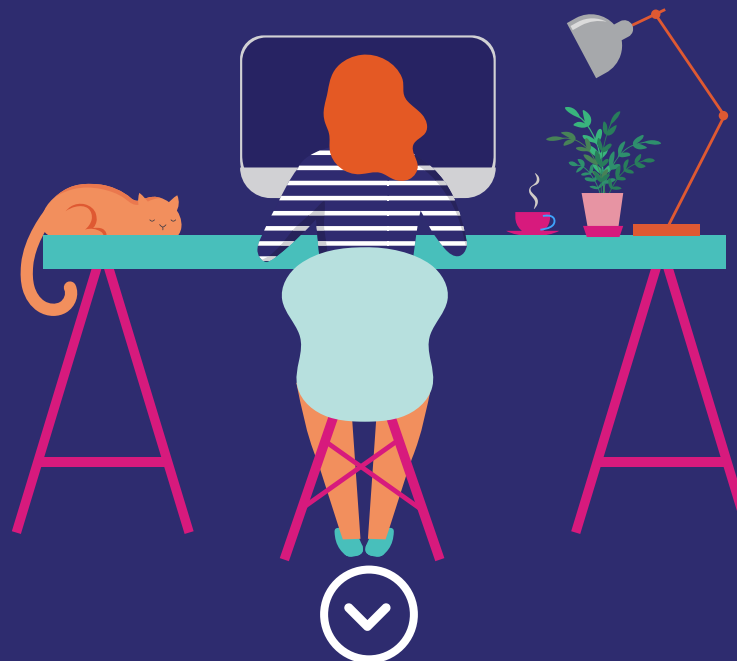
POUR LES 15-25 ANS

Avantages «loisirs»
Atouts Normandie

Avantages «projet de jeunes»
Atouts Normandie

Pass Monde Initiatives

Pass Monde Volontariat
(jusqu'à 30 ans)





LES PRINCIPAUX DISPOSITIFS POUR LES DEMANDEURS D'EMPLOI

TRAVAILLER
SON PROJET
PROFESSIONNEL

Agence de
l'orientation

Numéro gratuit
0 800 05 00 00

#Avenir *

#Actions sectorielles
découverte
des métier *

#Action

TRAVAILLER LES
SAVOIRS DE BASE

Savoirs

Kit illettrisme

SE FORMER POUR OBTENIR
UNE QUALIFICATION / UN
DIPLOME

QUALIF collectif*

QUALIF individuel*

Une formation, un emploi*

Formations sanitaires
et sociales

Validation des acquis de
l'expérience

Pass Monde

ACCEDER AUX LOISIRS
/ S'ENGAGER POUR LES
15-25 ANS

Les avantages « loisirs »
Atouts Normandie

Les avantages
« projet de jeune »
Atouts Normandie

Pass Monde initiatives

Pass Monde volontariat
(jusqu'à 30 ans)

Toutes les actions
financées par
la Région sont
gratuites pour
les demandeurs
d'emploi. Celles
qui ont un
astérisque sont
rémunérées.

ETRE ACCOMPAGNÉ(E) TOUT AU LONG DE SON PARCOURS

Missions locales (16-25 ans) / Pôle Emploi (demandeurs d'emploi) / Cap Emploi (travailleurs handicapés)





LES CHIFFRES CLÉS : **ORIENTATION** • **FORMATION**

EN 2020

23 591

demandeurs d'emploi ont bénéficié d'une action financée par la Région Normandie

46%



Hommes

54%



Femmes

JE M'**ORIENTE**



JE ME **FORME**

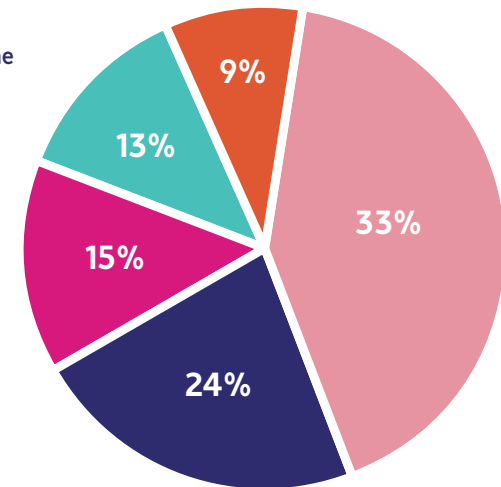


JE TROUVE
UN **EMPLOI**



Répartis sur les 5 départements normands :

- Seine Maritime
- Calvados
- Eure
- Manche
- Orne





LES CHIFFRES CLÉS : **ORIENTATION** • **FORMATION**

En 2020 la Région Normandie a consacré :

100 millions d'euros au financement des formations professionnelles et **70 millions** d'euros pour sécuriser les conditions de formation (rémunération, frais de déplacement, aide à l'achat de matériels professionnel,...)



112 organismes de formation pour **585** actions de formations dans toutes les filières :

- INDUSTRIE
- TERTIAIRE DE BUREAU SPECIALISE
- TRANSPORT – MANUTENTION
- BÂTIMENT
- COMMERCE – DISTRIBUTION
- SANTE – SOCIAL
- HOTELLERIE – RESTAURATION
- PROPRETE – SECURITE
- DIVERS (IMPRIMERIE, MER, TEXTILE, ETC.)
- AGRICULTURE ET SYLVICULTURE
- ANIMATION – SPORTS
- TECHNIQUES DE COMMUNICATION





LES CHIFFRES CLÉS : FORMATIONS SANITAIRES ET SOCIALES

**Un parcours
sur mesure**
vers les métiers du
secteur sanitaire
et social



parcours sanitaire et social
pour les demandeurs d'emploi



parcours sanitaire et social
en cursus scolaire

EN 2020 :

54 millions d'euros pour
accompagner les instituts de
formation et **10** millions d'euros
pour accompagner les élèves et
étudiants (bourses).

109 instituts de formation
Pour **10 229** élèves
et étudiants dont **3319**
boursiers.





LES CHIFFRES CLÉS : AIDES • JEUNESSE

ATOUPS NORMANDIE

« des avantages pour les loisirs, les projets et les études des 15-25 ans »



PASS MONDE

« une aide pour la mobilité internationale des jeunes de 15 à 30 ans »



SAISON 2019-2020 :

144 515 jeunes inscrits sur

<https://atouts.normandie.fr>

- dont **128 315** lycéens bénéficiaires des aides à la formation
- dont **52 619** adhérents au volet « Loisirs »
- dont **2 921** bénéficiaires d'une aide Pass Monde

2 353 partenaires services

(cinémas, clubs de sport, librairies, etc.)

105 relais d'information de proximité des jeunes en Normandie



17,1 M€

versés aux jeunes dont :

13.5 M€

pour le volet Formation d'Atouts Normandie

1.3 M€

pour le volet Loisirs d'Atouts Normandie

2,3 M€

pour Pass Monde





ET SUR MON TERRITOIRE ÇA DONNE QUOI ?

**TOUTES LES INFORMATIONS
DONT VOUS AVEZ BESOIN**
sur les formations par territoire





LES PRINCIPAUX PARTENAIRES DE LA RÉGION ORIENTATION EMPLOI FORMATION JEUNESSE



- L'AGENCE RÉGIONALE DE L'ORIENTATION ET DES MÉTIERS
- CIO
- MISSION LOCALE
- POLE EMPLOI
- CAP EMPLOI
- LES ORGANISMES DE FORMATION
- LES RELAIS D'INFORMATION DES JEUNES DE PROXIMITÉ
- LES TÊTES DE RÉSEAU JEUNESSE





RÉGION
NORMANDIE